

**Durée**

2 Jours - 14 heures

**Public concerné**Tous corps d'état,  
constructeurs, architecte,  
maître d'œuvre, économiste**Pré-requis**Connaissances générales  
en bâtiment et construction  
bois**Tarif**800 € net de taxes  
(hébergement et repas non  
compris)**Date(s)**Disponibles sur:  
[www.boispe.fr](http://www.boispe.fr) > Formation**Lieu de formation**BOIS<sup>PE</sup>.  
30, Bd du Puy Nègre  
19300 Egletons

Tél : 05 55 21 27 45

Mail : [formation@boispe.fr](mailto:formation@boispe.fr)

Coordonnées GPS

N 45° 24' 16"

E 2° 3' 7"

**Hébergement**Possibilité de réserver auprès de  
notre partenaire Le COLORADO:  
Tél : 05 55 93 22 87Mail : [colorado19300@wanadoo.fr](mailto:colorado19300@wanadoo.fr)

Coordonnées GPS

N 45° 23' 04"

E 2° 3' 35"

[www.boispe.fr](http://www.boispe.fr)**Vous apprendrez à**

Définir un projet de maison positive sur la base d'une construction RT2012  
Concevoir des parois performantes et économiques  
Identifier des équipements techniques adaptés pour la production  
d'énergie et le confort (ventilation, GAB, protections solaires...)  
Programmer l'enchaînement des travaux de construction  
Connaître les différents labels énergétiques : Effnergie BEPOS...  
Effectuer l'approche économique d'un projet

**Contenu****Contexte général**

Plan gouvernemental sur la transition énergétique

**Normes de mise en œuvre et Réglementations**

Réglementation thermique

Qualité de l'air

Acoustique

L'évolution des performances (RT1012-BEPAS-BEPOS)

**La conception d'une maison à enveloppe passive:**

- l'expérience internationale (les différents labels)
- les outils de conception et de calcul
- caractérisation des produits et des équipements
- la production d'énergie

**Les grandes étapes de construction**

- hors d'eau et hors d'air
- le second œuvre
- les équipements techniques

**L'étanchéité à l'air**

- au stade du gros œuvre bois (hors d'eau/hors d'air)
- intermédiaire avant la pose des parements
- réseaux aérauliques avant la mise en service
- final avant la livraison au client

**La maîtrise de la consommation énergétique par l'utilisateur**

- gestion active du bâti par l'utilisateur (GAB)

**Démonstration par l'exemple**

- présentation de l'interface de contrôle de la maison positive
- visualisation des transferts de chaleur dans les parois
- gestion des apports solaires
- VNA (Ventilation Naturelle Assistée)

**Approche économique et commerciale****Informations**BOIS<sup>PE</sup> © AVRIL 2015**Horaires de la formation**

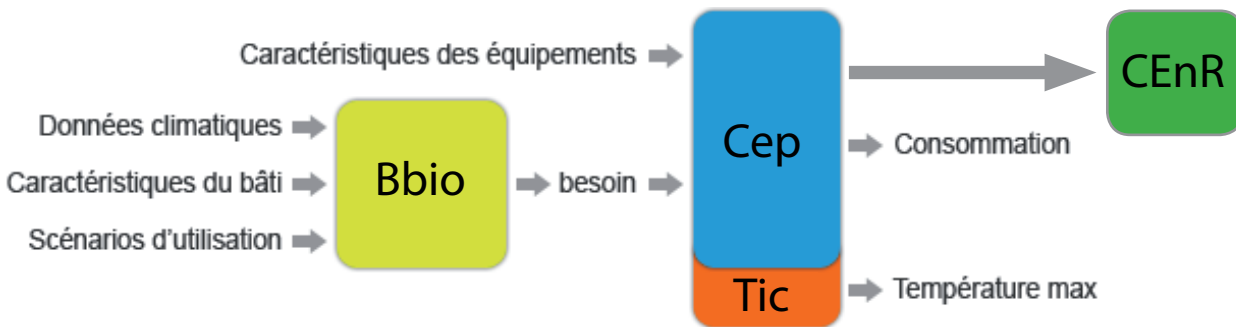
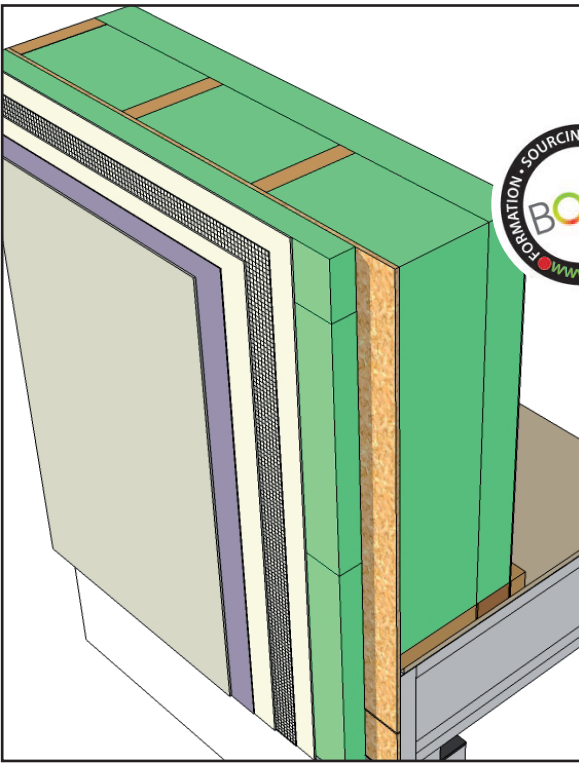
J1: 9h00/12h30 - 14h00/17h30 - J2: 8h00/12h30 - 14h00/16h30

**Nature de la formation :**

Action d'acquisition, d'entretien ou de perfectionnement des connaissances

**Documents techniques :** Carnet de détails BOIS<sup>PE</sup>**Équipement obligatoire :** aucun**Validation :** attestation et certificat de stage BOIS<sup>PE</sup> à l'issue de la formation

# Concevoir une maison Passive et Positive en ossature bois



## Les plus de la formation

La formation s'effectue dans une maison positive en fonctionnement avec affichage en temps réel du comportement thermique et hydrique..  
Présentation des mesures en temps réel des maisons témoins Bois PE .

## Les plus de BOIS<sup>PE</sup>

- Un site exceptionnel de neuf bâtiments en ossature bois dont 3 maisons à haute performance énergétique entièrement instrumentées.
- Toutes les formations du centre BOIS<sup>PE</sup> permettent l'accès à un ensemble de ressources numériques gratuites en ligne: vidéos, fiches techniques, applications interactives, descriptifs, bordereaux de déboursés, objets SketchUp.
- L'ensemble des formateurs BOIS<sup>PE</sup> sont des professionnels en activité passionnés par leur métier.
- Le certificat de stage BOIS<sup>PE</sup>, vous permet de gagner en crédibilité auprès de votre assureur et de vos clients.