

SketchUp COB :

Dessiner facilement en 2D et 3D
pour mieux communiquer, fabriquer
et monter vos constructions bois

CAT19

www.boispe.fr

Durée

3 Jours - 21 heures

Public concerné

Tous corps de métiers du
bâtiment

Pré-requis

Savoir utiliser un
environnement informatique

Tarif

1080 € net de taxes
(hébergement et repas non
compris)

Date(s)

Disponibles sur:
www.boispe.fr > Formation

Lieu de formation

BOIS^{P.E.}
30, Bd du Puy Nègre
19300 Egletons
Tél : 05 55 21 27 45
Mail : formation@boispe.fr

Hébergement

Possibilité de réserver auprès de
notre partenaire Le COLORADO:
Tél : 05 55 93 22 87
Mail : colorado19300@wanadoo.fr

Contenu

JOUR 1

Préparation du travail

Paramétrage du logiciel
Paramétrage de l'écran
Organisation du poste de travail

Prise en main

Créer de modèles type (murs, chevêtre) en 2D et 3D

Travaux pratiques

Préparer un projet d'extension (esquisse commerciale)
Dessin de chaque ouvrage (de la lisse basse à la charpente)

JOUR 2

Travaux pratiques

Réaliser et communiquer les étapes de montage
Réalisation d'un plan de chantier 2D à partir d'un modèle en 3D
Dessiner un solivage et le plancher
Effectuer une épure de charpente pour extraire un chevron
Dessiner un pignon en ossature bois, faitage et chevronnage
Utiliser les palettes de couleurs et de matières
Effectuer le débit automatique de la construction

JOUR 3

Travaux pratiques

Utiliser l'outil «suivez-moi» (prolongement d'un profil droit ou courbe)
Utiliser l'outil «plan de section»
Dessiner des assemblages de charpente traditionnelle «outil solides»
Dessiner une ferrure pour un assemblage de charpente
Préparer un projet personnel et commencer le dessin
Importer des composants
Exporter et importer des fichiers .skp, .dwg, .dxf, .ifc, .jpg, .pdf

BOISPE ©BHPE 2024

Informations

Horaires de la formation

J1: 9h/12h30 - 14h00/17h30 - J2: 8h30/12h30 - 14h00/17h - J3: 8h/12h-13h30/16h30

Nature de la formation :

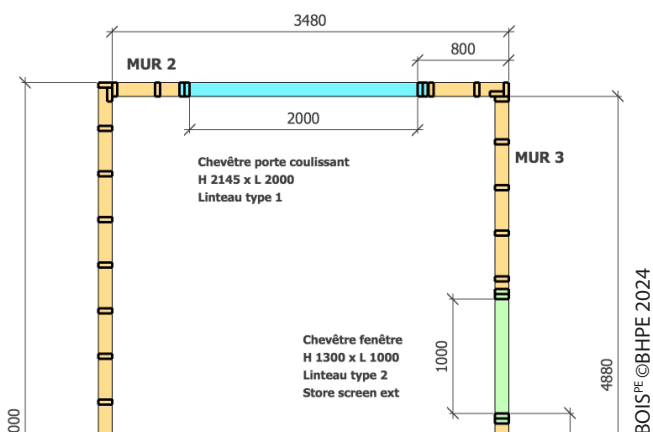
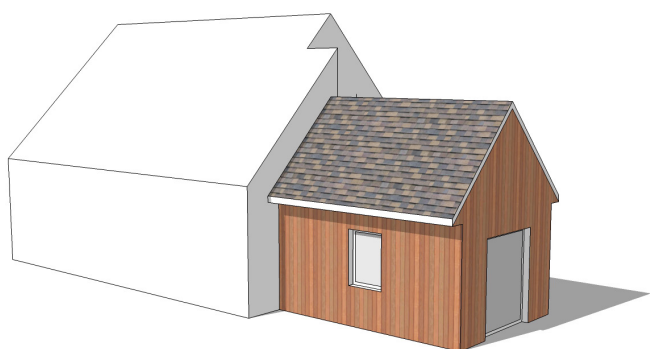
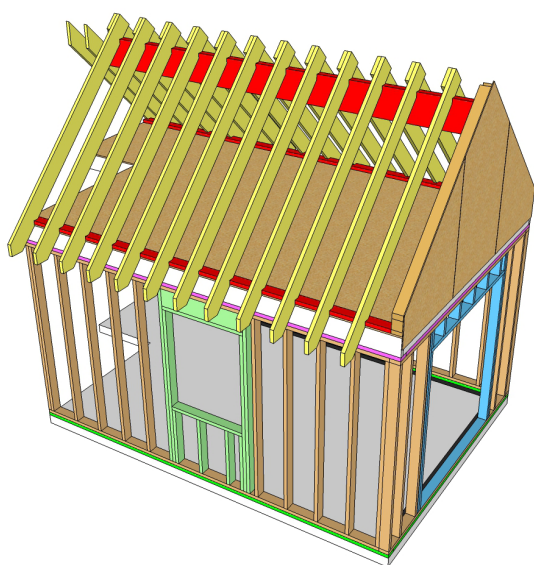
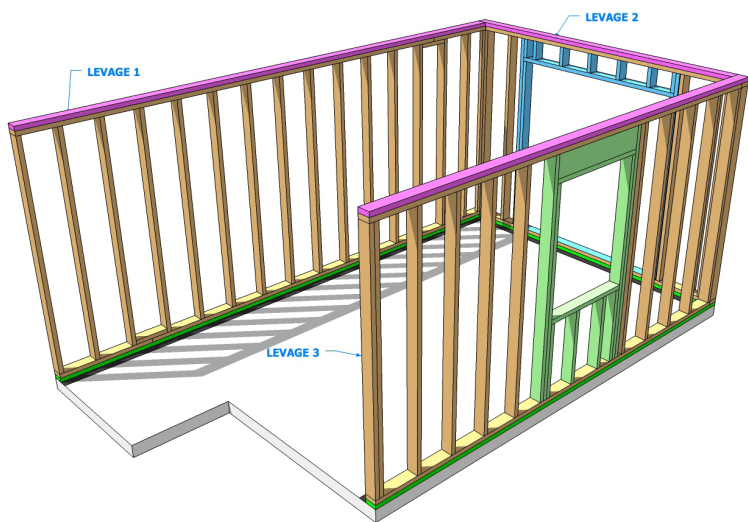
Action d'acquisition, d'entretien ou de perfectionnement des connaissances

Équipement obligatoire : un ordinateur portable avec SketchUp et OCL installé

Validation : QCM, attestation de fin de formation et certificat de stage

Responsable pédagogique : Christian FANGUIN





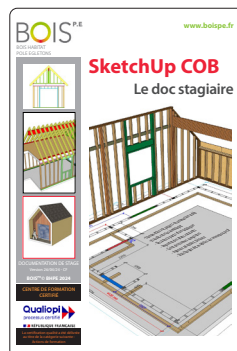
SketchUp COB :

dessiner facilement en **2D** et **3D**
pour mieux communiquer, fabriquer
et monter vos constructions bois



Les moyens pédagogiques

Support de formation



≈ 45 pages

Un support de formation qui reprend les principales étapes d'utilisation, toutes les notes utiles pour travailler en autonomie ainsi qu'une série d'exercices exemples pour améliorer sa pratique. Le logiciel Sketchup est paramétré pendant la formation sur votre ordinateur. Salle de formation avec projection, exemples de plans et dossiers de projets réalisés avec SketchUp.

- Exercices, questions/réponses avec le formateur, étude de cas et temps d'échange avec le formateur pendant les pauses.

Les plus de la formation

La formation se déroule dans un site exceptionnel de neuf bâtiments en ossature bois tous dessinés avec SketchUp, du permis de construire aux plans d'exécution.

Bien préparer sa formation SketchUp

Reportez vous aux instructions envoyées par mail 10 jours avant la formation pour télécharger le logiciel SketchUp et valider l'équipement informatique que vous apporterez au stage.

- **Accès handicap** : Les locaux sont accessibles pour les personnes à mobilité réduite, en fonction du handicap nous étudions toutes les possibilités d'entrées en formation.

Vos formateurs



Vincent LAROCHE. Chef d'une entreprise du bâtiment, spécialisée dans la rénovation énergétique de l'habitat et la réalisation d'agrandissements. Il utilise SketchUp au quotidien pour ses présentations commerciales et ses plans d'exécution.



Guillaume PARES. Maître d'œuvre spécialisé dans la construction écologique et les projets en bois. Il utilise SketchUp au quotidien pour ses présentations commerciales, ses dossiers de permis de construire et ses plans d'exécution.



Christian FANGUIN. Charpentier constructeur bois. Utilisateur de SketchUp depuis 2003 pour tous ses projets professionnels. Auteur de nombreux ouvrages techniques, il réalise toutes ses illustrations techniques avec SketchUp.

Association **BOIS HABITAT POLE EGLETONS**
Déclaration d'activité enregistrée sous le numéro **75190092919**
auprès du préfet de région NOUVELLE-AQUITAINE
SIRET : 839 660 719 00015