

Durée

1 Jour - 7 heures

Public concernéCouvreur, étancheur,
charpentier, constructeur
bois, architecte, maître
d'œuvre**Pré-requis**Connaissance générale en
toiture terrasse**Tarif**470 € net de taxes
(hébergement et repas non
compris)**Date(s)**Disponibles sur:
www.boispe.fr > Formation**Lieu de formation**BOIS^{PE}.

30, Bd du Puy Nègre

19300 Egletons

Tél : 05 55 21 27 45

Mail : formation@boispe.fr

Coordonnées GPS

N 45° 24' 16"

E 2° 3' 7"

HébergementPossibilité de réserver auprès de
notre partenaire Le COLORADO:

Tél : 05 55 93 22 87

Mail : colorado19300@wanadoo.fr

Coordonnées GPS

N 45° 23' 04"

E 2° 3' 35"

www.boispe.fr**Vous apprendrez à**

Concevoir et exécuter les finitions des rives

Adapter et mettre en œuvre les différents revêtements :
végétalisation, lestage gravier, dalles sur plots, caillebotisMettre en œuvre des sécurités collectives et individuelles : gardes
corps fixes et amovibles, anneaux de sécurité

Préparer un déboursé de chaque poste

Contenu**Les éléments porteur en bois**

Systèmes constructifs et réglementation

Dimensionnement et réception

Les systèmes d'étanchéitéPrésentation des différents types d'étanchéité (Bitumineuse, PVC,
Membrane, ...)

L'isolation des toitures terrasses

Les protections en rives

Les habillages d'acrotères

Les finitions en rives débordantes

- Travaux pratiques sur atelier TP2

Les systèmes de sécurité

Les protections collectives

Les systèmes d'ancrages et les protections individuelles

- Travaux pratiques sur ateliers TP3 et TP5

Les finitions

Les différents types de végétalisation

Le lestage par gravier

Les plots sur dalle (bois, gravier, carrelage, ...)

- Travaux pratiques sur atelier TP5

Le chiffrage d'un projet

Liste des produits et des fournisseurs spécialisés

Temps de mise en œuvre

Argumentaire technico-commercial

BOIS^{PE} © AVRIL 2015**Informations****Horaires de la formation**

J1: 9h00/12h30 - 14h00/17h30

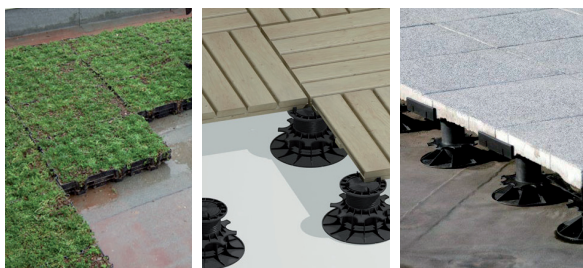
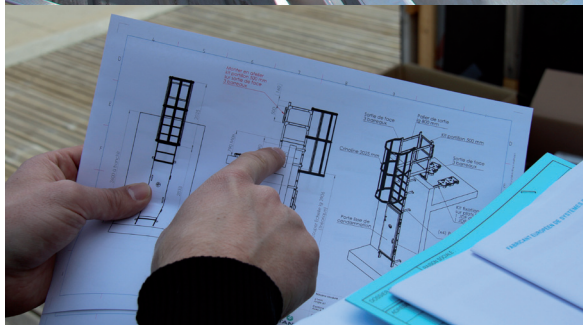
Nature de la formation :

Action d'acquisition, d'entretien ou de perfectionnement des connaissances

Documents techniques : Carnet de détails BOIS^{PE}**Équipement obligatoire :** Tenue de chantier et chaussures de sécurité**Validation :** Attestation et certificat de stage BOIS^{PE} à l'issue de la formation

Finitions, revêtements et sécurité des toitures terrasses sur maisons à ossature bois

Stage partenaires



Les plus de la formation

Travaux pratiques à l'échelle 1 sur éléments porteurs en bois et bâtiments à ossature bois. Site de formation avec toitures terrasses accessibles.

Les plus de la technique

Tous les systèmes mis en œuvre pendant la formation ont fait l'objet de l'expertise technique des fabricants

Les plus de BOIS^{PE}

- Un site exceptionnel de neuf bâtiments ou toutes les techniques de l'ossature bois, pour tous les corps d'état, sont mises en œuvre.
- Toutes les formations du centre BOIS^{PE} permettent l'accès à un ensemble de ressources numériques gratuites en ligne: vidéos, fiches techniques, applications interactives, descriptifs, bordereaux de déboursés, objets SketchUp.
- L'ensemble des formateurs BOIS^{PE} sont des professionnels en activités passionnés par leur métier.
- Le certificat de stage BOIS^{PE}, vous permet de gagner en crédibilité auprès de votre assureur et de vos clients.