

Durée

2 Jours - 14 heures

Public concernéTous corps de métiers du
bâtiment**Pré-requis**Avoir une connaissance du
dessin (pratique manuelle
ou informatique)Savoir utiliser un
environnement informatique**Tarif**800 € net de taxes
(hébergement et repas non
compris)**Date(s)**Disponibles sur:
www.boispe.fr > Formation**Lieu de formation**BOIS^{P.E.}

30, Bd du Puy Nègre

19300 Egletons

Tél : 05 55 21 27 45

Mail : formation@boispe.fr

Coordonnées GPS

N 45° 24' 16"

E 2° 3' 7"

HébergementPossibilité de réserver auprès de
notre partenaire Le COLORADO:

Tél : 05 55 93 22 87

Mail : colorado19300@wanadoo.fr

Coordonnées GPS

N 45° 23' 04"

E 2° 3' 35"

Contenu**JOUR 1****Préparation du travail**

Paramétrage du logiciel

Paramétrage de l'écran

Organisation du poste de travail

Prise en main

Un premier dessin en 3D

Un Premier dessin en 2D

Travaux pratiques

Un plan d'exécution en 2D

Impression à l'échelle

Un projet en 3D avec étapes de montage en animation

Réalisation d'un dessin en 2D extrait d'un modèle en 3D

JOUR 2**Travaux pratiques**

Un mobilier en 3D complété par des objets importés d'une banque d'images

Plans de sections et coupes

Cotations, légendes et textes

Projection automatique des vues

Mise en couleurs, textures et transparence

Ombrages

Scènes de présentations

Styles de rendus

Réalisation de formes complexes

Dessin à partir d'un fond de plan

Importation d'une photo

Mise à l'échelle des plans et des photos importés

Les banques d'images

SketchUp Mobile Viewer

Les plugins

SketchUp gratuit en ligne

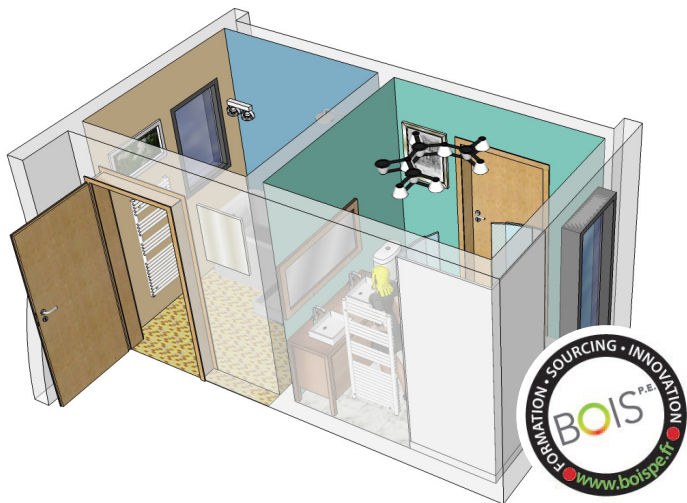
Informations**Horaires de la formation**

J1: 9h00/12h30 - 14h00/17h30 - J2: 8h00/12h30 - 14h00/16h30

Nature de la formation :

Action d'acquisition, d'entretien ou de perfectionnement des connaissances

Équipement obligatoire : un ordinateur portable avec SketchUp installé**Validation :** QCM, attestation de fin de formation et certificat de stage**Responsable pédagogique :** Christian FANGUIN

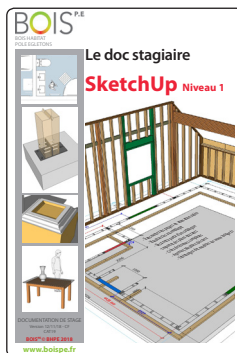


SketchUp Niveau 1 :

dessiner facilement en **2D** et **3D**
pour mieux vendre et fabriquer

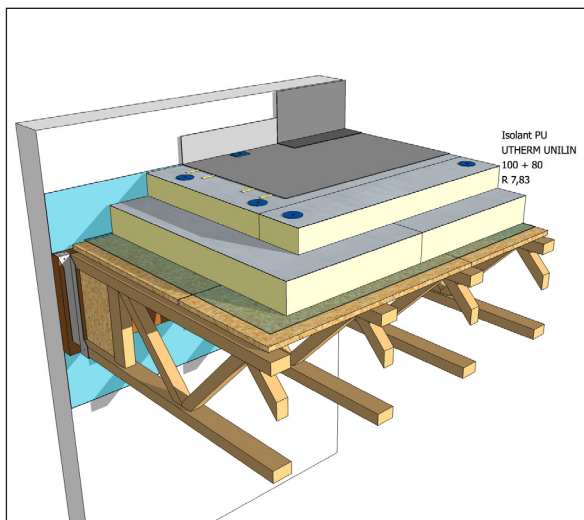
Les moyens pédagogiques

Support de formation



≈ 48 pages

Un support de formation qui reprend les principales étapes d'utilisation, toutes les notes utiles pour travailler en autonomie ainsi qu'une série d'exercices exemples pour améliorer sa pratique. Le logiciel Sketchup est paramétré pendant la formation sur votre ordinateur.



Salle de formation avec projection, exemples de plans et dossiers de projets réalisés avec SketchUp. Chaque étape d'apprentissage est répétée sur plusieurs exercices couvrant les différentes fonctionnalités du logiciel.

Les plus de la formation

La formation se déroule dans un site exceptionnel de neuf bâtiments en ossature bois tous dessinés avec SketchUp, du permis de construire aux plans d'exécution.

Bien préparer sa formation SketchUp

Reportez vous aux instructions envoyées par mail 10 jours avant la formation pour télécharger le logiciel SketchUp gratuitement et valider l'équipement informatique que vous apporterez au stage.

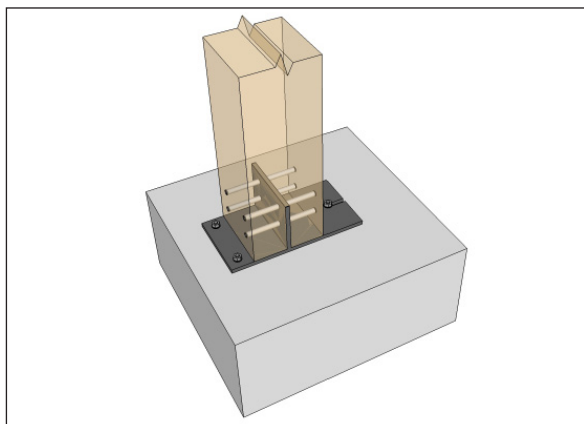
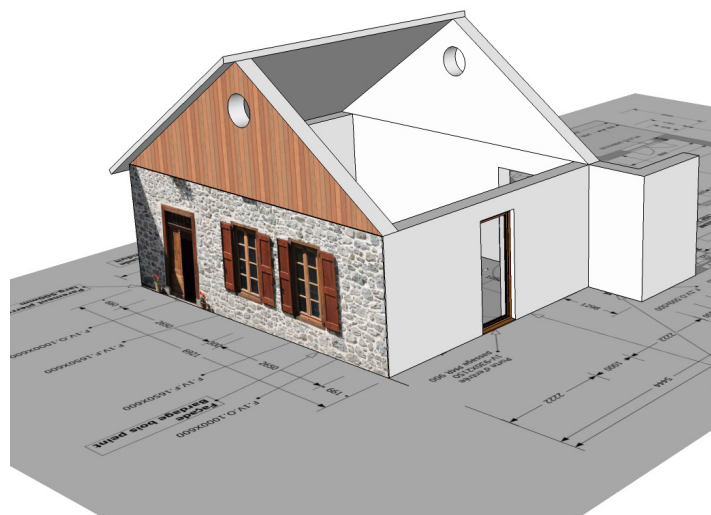
Vos formateurs



Vincent LAROCHE. Chef d'entreprise d'une entreprise générale du bâtiment, spécialisée dans la rénovation énergétique de l'habitat et la réalisation d'agrandissements. Il utilise SketchUp au quotidien pour ses présentations commerciales et ses plans d'exécution.



Christian FANGUIN. Charpentier constructeur bois. Utilisateur de SketchUp depuis 2003 pour tous ses projets professionnels. Auteur de nombreux ouvrages techniques, il réalise toutes ses illustrations techniques avec SketchUp.



BOIS® ©BHPE 2018