

## SketchUp Niveau 2 : maîtriser plus de fonctions et d'outils

CAT20

### Durée

2 Jours - 14 heures

### Public concerné

Tous corps de métiers du bâtiment déjà utilisateur de SketchUp

### Pré-requis

Avoir suivi le niveau 1 et avoir la version Pro de SketchUp

### Tarif

800 € net de taxes  
(hébergement et repas non compris)

### Date(s)

Disponibles sur:  
[www.boispe.fr](http://www.boispe.fr) > Formation

### Lieu de formation

BOIS<sup>P.E.</sup>  
30, Bd du Puy Nègre  
19300 Egletons  
Tél : 05 55 21 27 45

Mail : [formation@boispe.fr](mailto:formation@boispe.fr)  
Coordonnées GPS  
N 45° 24' 16"  
E 2° 3' 7"

### Hébergement

Possibilité de réserver auprès de notre partenaire Le COLORADO:  
Tél : 05 55 93 22 87  
Mail : [colorado19300@wanadoo.fr](mailto:colorado19300@wanadoo.fr)  
Coordonnées GPS  
N 45° 23' 04"  
E 2° 3' 35"

[www.boispe.fr](http://www.boispe.fr)

### Contenu

#### JOUR 1

##### Révision des principes de base SketchUp

Organisation du poste de travail  
Méthodologie de dessin  
Les raccourcis clavier

##### La palette d'outils «Solides»

Réaliser des usinages, des empreintes et dessiner des formes complexes avec les outils «Solides»

##### Dessiner à partir d'une photo

Importer et adapter une photo  
Placer un objet 3D sur une photo  
Réaliser une intégration paysagère  
Récupérer une texture à partir d'une photo

#### JOUR 2

##### L'application «Layout»: l'outil de présentation et d'impression

Dessiner un cartouche et créer des modèles types  
Importer des dessins réalisés avec SketchUp  
Concevoir un document multipages  
Programmer une mise en page  
Utiliser des tables de symboles  
Imprimer à l'échelle aux formats standards

##### Les échanges de fichiers avec les autres logiciels de dessins

Importer/exporter en DWG et DXF  
Importer/exporter en modèle 3D type (\*.obj), (\*.3ds)

##### Informations sur les pratiques du BIM

Dessiner en 3D et exporter au format BIM (.ifc)  
Visionner un objet numérique avec un viewer (eveBIM)  
Travailler en équipe sur une plateforme BIM (Kroqi)  
Utiliser les bibliothèques d'objet BIM (Bimobject, Polantis, ...)

### Informations

#### Horaires de la formation

J1: 9h00/12h30 - 14h00/17h30 - J2: 8h00/12h30 - 14h00/16h30

#### Nature de la formation :

Action d'acquisition, d'entretien ou de perfectionnement des connaissances

**Documents techniques :** Guide BOIS<sup>PE</sup> : «Dessiner avec SketchUp pour le bâtiment»

**Équipement obligatoire :** un ordinateur portable avec SketchUp Pro installé

**Validation :** QCM, attestation de fin de formation et certificat de stage

**Responsable pédagogique :** Christian FANGUIN

# SketchUp Niveau 2 :

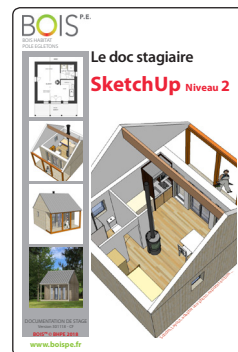
## maîtriser plus de fonctions et d'outils

CAT20



### Les moyens pédagogiques

Support de formation



Un support de formation qui reprend les principales étapes d'utilisation, toutes les notes utiles pour travailler en autonomie ainsi qu'une série d'exercices exemples pour améliorer sa pratique.

Le logiciel Sketchup et son complément Layout sont paramétrés pendant la formation sur votre ordinateur.

≈ 48 pages

Salle de formation avec projection, exemples de plans et dossiers de projets réalisés avec SketchUp.

Chaque étape d'apprentissage est répétée sur plusieurs exercices couvrants les différentes fonctionnalités du logiciel.

### Les plus de la formation

Un support de formation qui reprend les principales étapes d'utilisation. Des conseils sur les applications métiers (plugins).

Une information sur les dernières évolutions, les applications tablette, le BIM...

Une réduction 5% sur l'achat du logiciel Sketchup.

Cette formation vous permettra aussi de télécharger des objets SketchUp et de voir des animations pédagogiques sur :

[www.boispe.fr](http://www.boispe.fr)

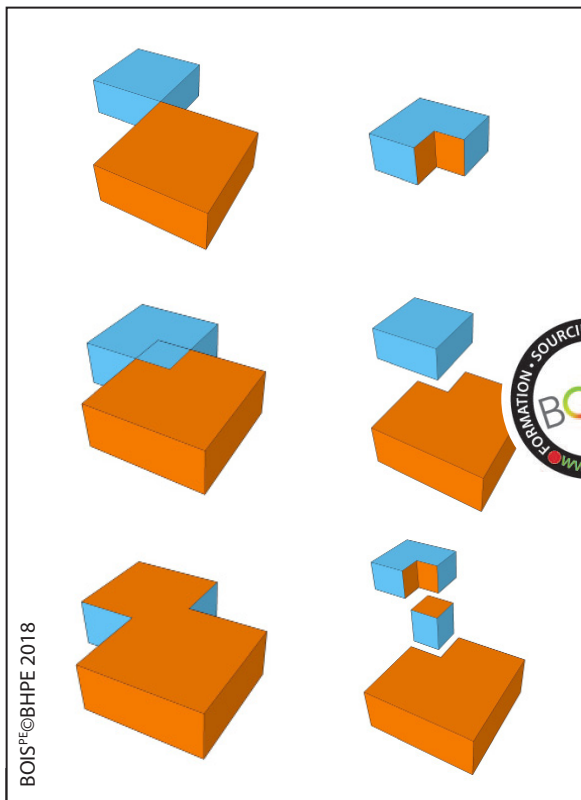
### Vos formateurs



**Guillaume PARES.** Maître d'œuvre et utilisateur passionné de SketchUp depuis de nombreuses années, il réalise tous ses dossiers de permis de construire et tous ses plans d'exécution avec SketchUp.

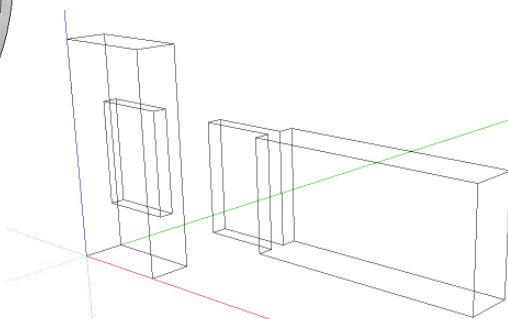
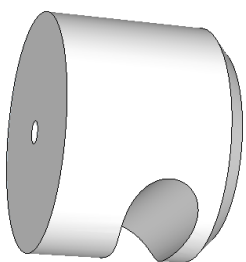


**Christian FANGUIN.** Artisan chef d'entreprise en construction bois, il utilise SketchUp depuis 2003. Auteur de nombreux ouvrages techniques, il est aujourd'hui le référent technique et pédagogique de BHPE.



BOIS PARES © BHPE 2018

Formation SketchUp			Cartouche LayOut			4
Date	Dessiner par	Echelle	Unité	Format	Indice	
3/11/2014	CF	1/1	Millimètre	A4 vertical	V1	



Association BOIS HABITAT POLE EGLETONS

Déclaration d'activité enregistrée sous le numéro 75190092919

auprès du préfet de région NOUVELLE-AQUITAINE

SIRET : 839 660 719 00015