

Durée

2 Jours - 14 heures

Public concerné

Charpentier-Menuisier-
Agenceur-Négoce-Maître
d'œuvre ...

Pré-requis

Connaissances générales en
bâtiment

Tarif

800 € net de taxes
(hébergement et repas non
compris)

Date(s)

Disponibles sur:
www.boispe.fr > Formation

Lieu de formation

BOIS^{P.E.}
30, Bd du Puy Nègre
19300 Egletons
Tél : 05 55 21 27 45
Mail : formation@boispe.fr

Hébergement

Possibilité de réserver auprès de
notre partenaire Le COLORADO:
Tél : 05 55 93 22 87
Mail : colorado19300@wanadoo.fr

Vous apprendrez à

Prendre en compte la réglementation administrative et technique
Connaître le système constructif à ossature bois
Identifier les produits spécifiques et les systèmes
Connaître les matériels, outillages et fournisseurs
Connaître les étapes de construction du gros œuvre bois
Connaître les particularités pour les extensions bois

Contenu

JOUR 1

L'ossature bois : un système constructif

Les possibilités techniques et architecturales
Les différents marchés et leur évolution
Construire en bois dans le cadre de la RE 2020
Les normes de construction et actualités sur les évolutions en cours

Les fondamentaux de la conception technique

Stabilité mécanique (usage, vent, neige, séisme, feu ...)

Visite du plateau technique et des maisons pédagogiques

Les produits pour construire

Le bois massif et les bois d'ingénierie
Les panneaux
Les isolants et les films
Les fixations et les systèmes d'assemblage

**Possibilité de visite du complexe industriel bois de la scierie Farges à partir de 17h30*

JOUR 2

Les détails constructifs

L'isolation des parois et stabilité au feu
Les parois horizontales en toiture terrasse et sur vide sanitaire
La ventilation des bardages et autres parements
La protection contre les termites
Les extensions bois en zones sismiques

L'outillage

Découper, assembler, lever, fixer, se mettre en sécurité

Approche économique

Exemples de temps et de prix de différentes parois

BOISPE@BHPE2022

FORMATION CERTIFIÉE

Qualiopi
processus certifié

RÉPUBLIQUE FRANÇAISE

FORMATION RÉFÉRENCÉE

Informations

Horaires de la formation

J1: 9h00/12h30 - 14h00/17h30 - J2: 8h00/12h30 - 14h00/16h30

Nature de la formation :

Action d'acquisition, d'entretien ou de perfectionnement des connaissances

Equipement obligatoire : aucun

Validation : QCM, attestation de fin de formation et certificat de stage

Responsable pédagogique : Christian FANGUIN

Ossature Bois : Solutions techniques en Neuf et Extension

«Evolutions réglementaires et normatives» - Module 1

Les moyens pédagogiques

Supports de formation



≈ 26 pages



≈ 31 pages



BOISPE@BHPE2022

- Salle de formation dans une maison à ossature bois passive, avec matériel de projection, matériauthèque, cartographies réglementaires.
- Exercices, questions/réponses avec le formateur, étude de cas et temps d'échange avec le formateur pendant les pauses.
- **ACCÈS PMR** : Les locaux sont accessibles pour les personnes à mobilité réduite, en fonction du handicap nous étudions toutes les possibilités d'entrées en formation.

Les plus de la formation

- La formation se déroule dans un site exceptionnel de neuf bâtiments ou toutes les techniques de l'ossature bois, pour tous les corps d'état, sont mises en œuvre.
- Dans la halle d'exposition du centre BOIS^{PE}, de nombreuses documentations techniques sont mises à disposition des stagiaires.
- L'outillage spécifique pour la construction à ossature bois est présenté en situation de production.
- Toutes les formations du centre BOIS^{PE} permettent l'accès à un ensemble de ressources numériques gratuites en ligne.

Vos formateurs



Emmanuel PEREZ. Compagnon charpentier, il dirige une entreprise de charpente et de construction bois en Haute Vienne. Adeptes de la construction sur site il réalise tous ses plans de taille et ses débits avec SketchUp.



Christian FANGUIN. Charpentier constructeur bois. Il réalise ses premières maisons à ossature bois en 1981 au sein d'un groupement d'entreprises en SARL coopérative. Auteur de nombreux ouvrages techniques, il est aujourd'hui le référent technique et pédagogique de BHPE.

Durée

2 Jours - 14 heures

Public concerné

Charpentier-Menuisier-
Agenceur-Négoce-Maître
d'œuvre ...

Pré-requis

Avoir suivi la formation
Ossature Bois module 1

Tarif

800 € net de taxes
(hébergement et repas non
compris)

Date(s)

Disponibles sur:
www.boispe.fr > Formation

Lieu de formation

BOIS^{P.E.}
30, Bd du Puy Nègre
19300 Egletons
Tél : 05 55 21 27 45
Mail : formation@boispe.fr

Hébergement

Possibilité de réserver auprès de
notre partenaire Le COLORADO:
Tél : 05 55 93 22 87
Mail : colorado19300@wanadoo.fr

FORMATION CERTIFIÉE



RÉPUBLIQUE FRANÇAISE

FORMATION RÉFÉRENCÉE

Ossature Bois : Bien préparer son chantier

*De la conception technique, du dimensionnement structure
aux plans de fabrication - Module 2*

CAT02

PARCOURS «OSSATURE BOIS» 2/4

Vous apprendrez à

Réaliser des plans de chantier
Prévoir l'intégration des menuiseries dans l'ossature bois
Réceptionner un ouvrage de maçonnerie
Utiliser des outils pour le dimensionnement de la structure bois
Préparer un chantier de construction à ossature bois

Contenu

JOUR 1

Réalisations des plans de chantier

Du plan architecte au plan de fabrication et de levage
Méthodes de travail manuelles et informatiques

Intégration des menuiseries

Conception et réception du chevêtre
Plan des ouvertures
Types de menuiseries
Visite sur site de différents modèles mis en œuvre

Réception des maçonneries

Du plan d'ossature bois au plan de maçonnerie
La fiche de réception de maçonnerie
Les techniques de reprises des ouvrages maçonnés

JOUR 2

Conception technique

Dimensionnement par abaque et informatique
Stabilité globale de l'ouvrage

Projet d'agrandissement d'une maison

Mise en situation par un exercice pratique :

- Conception technique
- Dimensionnement
- Détail des approvisionnements

Documentation et outils informatiques de référence

Livres techniques
Logiciels de dimensionnement

BOISPE@BHPE2022

Informations

Horaires de la formation

J1: 9h00/12h30 - 14h00/17h30 - J2: 8h00/12h30 - 14h00/16h30

Nature de la formation :

Action d'acquisition, d'entretien ou de perfectionnement des connaissances

Équipement obligatoire : Kuch architecte, stabilo et stylo 4 couleurs, calculette

Validation : QCM, attestation de fin de formation et certificat de stage BOIS^{PE}

Responsable pédagogique : Christian FANGUIN



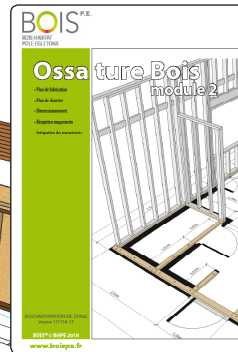
Ossature Bois : Bien préparer son chantier

De la conception technique, du dimensionnement structure aux plans de fabrication - Module 2

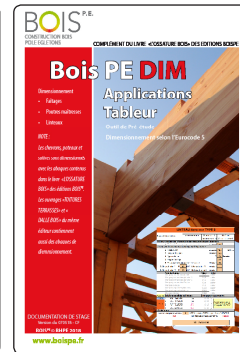


Les moyens pédagogiques

Supports de formation



≈ 22 pages



≈ 13 pages



≈ 304 pages

- Salle de formation dans une maison à ossature bois passive, avec matériel de projection, matériauthèque, cartographies réglementaires.
- Exercices, questions/réponses avec le formateur, étude de cas et temps d'échange avec le formateur pendant les pauses.

- **ACCÈS PMR** : Les locaux sont accessibles pour les personnes à mobilité réduite, en fonction du handicap nous étudions toutes les possibilités d'entrées en formation.

		Portées des solives en mètres	
CP sur le plancher: Revêtement souple et Cloisons	1. Massif 45 x 220	4,00	
	2. Poutre I 60 x 240	4,70	
	3. Poutre I 90 x 220	4,98	
	4. Poutre I 60 x 300		5,35
	5. Poutre I 90 x 360		6,00

		Portées des solives en mètres	
CP sur le plancher: Parquet et Cloison	1. Massif 45 x 220	3,95	
	2. Poutre I 60 x 240	4,60	
	3. Poutre I 90 x 220	4,90	
	4. Poutre I 60 x 300		5,25
	5. Poutre I 90 x 360		6,00

		Portées des solives en mètres	



BOISPE@BHPE2022

Les plus de la formation

- Un livre offert sur la construction à ossature bois.
- Des fiches pratiques en version papier et numérique.
- Fourniture de 4 applications informatiques pour dimensionner les faitages, linteaux et poutres maîtresses (format tableur type Excel)

Vos formateurs



Emmanuel PEREZ. Compagnon charpentier, il dirige une entreprise de charpente et de construction bois en Haute Vienne. Adeptes de la construction sur site il réalise tous ses plans de taille et ses débits avec SketchUp.



Christian FANGUIN. Charpentier constructeur bois. Il réalise ses premières maisons à ossature bois en 1981 au sein d'un groupement d'entreprises en SARL coopérative. Auteur de nombreux ouvrages techniques, il est aujourd'hui le référent technique et pédagogique de BHPE.

Association BOIS HABITAT POLE EGLETONS
Déclaration d'activité enregistrée sous le numéro 75190092919
auprès du préfet de région NOUVELLE-AQUITAINE
SIRET : 839 660 719 00015

Ossature Bois 100% pratique: Construire une maison avec efficacité et méthode Module 3

CAT04

PARCOURS «OSSATURE BOIS» 3/4

Durée

3 Jours - 21 heures

Public concerné

Charpentier-Menuisier-
Agenceur-Négoce-Maître
d'œuvre ...

Pré-requis

Etre issu d'une entreprise
ayant suivi les modules 1 et 2

Tarif

1410 € net de taxes
(hébergement et repas non
compris)

Date(s)

Disponibles sur:
www.boispe.fr > Formation

Lieu de formation

BOIS^{P.E.}
30, Bd du Puy Nègre
19300 Egletons
Tél : 05 55 21 27 45
Mail : formation@boispe.fr

Hébergement

Possibilité de réserver auprès de
notre partenaire Le COLORADO:
Tél : 05 55 93 22 87
Mail : colorado19300@wanadoo.fr

Vous apprendrez à

Fabriquer et mettre en œuvre les principaux ouvrages bois en
conformité à l'ensemble des DTU concernés
Utiliser les outillages spécifiques (cloueurs, leviers à murs, tire-
pousse...)
Gérer les étapes de fabrication et de levage en toute sécurité

Contenu

FORMATION 100% PRATIQUE

Fabrication-Construction-Levage-Pose
Travail en vraie grandeur (échelle 1)

JOUR 1

Réception des bois	
Réception de la maçonnerie	DTU 20.1 et 31.2
Lisse basse sur maçonnerie	DTU 31.2
Mur à ossature bois	DTU 31.2
Préparation pour l'intégration des menuiseries	

JOUR 2

Levage des murs	DTU 31.2
Lisses hautes	DTU 31.2
Dalle bois et Plancher d'étage	DTU 51.3

JOUR 3

Pignons	DTU 31.2
Charpente et poutre au vent	DTU 31.1 et 31.3
Ecran de sous-toiture	DTU 40.29
Bardage bois (et ITE bois)	DTU 41.2
Isolation des parois	DTU 31.2 et 25.42
ITI, pare-vapeur et BSDV	DTU 31.2

BOISPE@BHPE2022

Formation limitée à 8 stagiaires

FORMATION CERTIFIÉE

Qualiopi
processus certifié

RÉPUBLIQUE FRANÇAISE

FORMATION RÉFÉRENCÉE

Informations

Horaires de la formation

J1: 9h00/12h30 - 14h00/17h30 - J2 et J3: 8h30/12h30 - 14h00/17h

Nature de la formation :

Action d'acquisition, d'entretien ou de perfectionnement des connaissances

Équipement obligatoire : Tenue de chantier et chaussures de sécurité

Validation : QCM, attestation de fin de formation et certificat de stage BOIS^{PE}

Responsable pédagogique : Christian FANGUIN

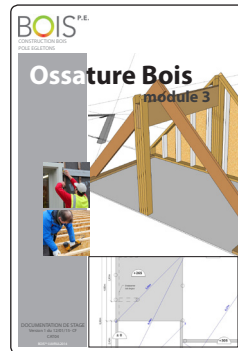
Ossature Bois 100% pratique: Construire une maison avec efficacité et méthode

Module 3

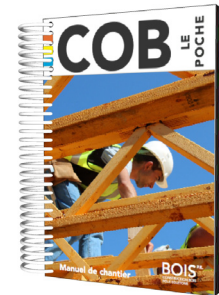


Les moyens pédagogiques

Supports de formation



≈ 13 pages



352 pages



Les plus de la formation

- La formation se déroule dans un centre composé de neuf bâtiments entièrement construits en ossature bois.
- Toutes les solutions techniques présentées en formation ont été mise en œuvre sur le site.
- L'ensemble des étapes de la construction d'un bâtiment sont réalisées à l'échelle 1 en situation de chantier. Différents types d'outillages spécifiques à l'ossature bois sont présentés et utilisés.

- Plate-forme de construction avec fondation en maçonnerie et dalle de bois.
- Remorque équipée avec outillage (pneumatique et électrique) et consommables.
- Stock de matériaux de construction spécifique à l'ossature bois.
- Quatre bâtiments de démonstration accessibles sur 6 façades (en sous sol et toitures terrasses).
- Salle de formation avec projection, matériauthèque, cartographies réglementaires.
- Exercices, questions/réponses avec le formateur, étude de cas et temps d'échange avec le formateur pendant les pauses.

- **ACCÈS PMR** : Les locaux sont accessibles pour les personnes à mobilité réduite, en fonction du handicap nous étudions toutes les possibilités d'entrées en formation.



Vos formateurs



Emmanuel PEREZ. Compagnon charpentier, il dirige une entreprise de charpente et de construction bois en Haute Vienne. Adepte de la construction sur site il réalise tous ses plans de taille et ses débits avec SketchUp.



Christian FANGUIN. Charpentier constructeur bois. Il réalise ses premières maisons à ossature bois en 1981 au sein d'un groupement d'entreprises en SARL coopérative. Auteur de nombreux ouvrages techniques, il est aujourd'hui le référent technique et pédagogique de BHPE.



BOISPE@BHPE2022

Durée

2 Jours - 14 heures

Public concerné

Charpentier constructeur bois ...

Pré-requis

Avoir une connaissance du dessin (pratique manuelle ou informatique)

Savoir utiliser un environnement informatique

Tarif

800 € net de taxes
(hébergement et repas non compris)

Date(s)

Disponibles sur:
www.boispe.fr > Formation

Lieu de formation

BOIS^{P.E.}

30, Bd du Puy Nègre

19300 Egletons

Tél : 05 55 21 27 45

Mail : formation@boispe.fr

Hébergement

Possibilité de réserver auprès de notre partenaire Le COLORADO:

Tél : 05 55 93 22 87

Mail : colorado19300@wanadoo.fr

FORMATION CERTIFIÉE



RÉPUBLIQUE FRANÇAISE

FORMATION RÉFÉRENCÉE

SketchUp COB :

Dessiner facilement en 2D et 3D

pour mieux vendre et fabriquer vos constructions bois

CAT19

PARCOURS «OSSATURE BOIS» 4/4

Vous apprendrez à

- Découvrir et utiliser tous les outils et fonctions de base
- Faire des présentations commerciales de vos projets
- Dessiner avec une méthode professionnelle
- Réaliser des plans techniques, de fabrication et fiches de débit
- Présenter des étapes de construction à vos équipes
- Exporter vos projets et vos plans sur vos supports mobiles

Contenu

JOUR 1

Préparation du travail

- Paramétrage du logiciel
- Paramétrage de l'écran
- Organisation du poste de travail

Prise en main

- Un premier dessin en 3D
- Un premier dessin en 2D
- Dessin à partir d'un fond de plan
- Mise à l'échelle des plans

Travaux pratiques

- Un plan d'exécution en 2D
- Impression à l'échelle
- Un projet en 3D avec étapes de montage en animation
- Réalisation d'un dessin en 2D extrait d'un modèle en 3D

JOUR 2

Travaux pratiques

- Un ouvrage en 3D complété par des objets importés d'une banque d'images
- Plans de sections et coupes
- Cotations, légendes et textes
- Les fiches de débits automatisées
- Introduction à la maquette numérique et aux échanges BIM
- Projection automatique des vues
- Mise en couleurs, textures et transparence
- Ombrages
- Scènes de présentations
- Styles de rendus
- Réalisation de formes complexes
- Les banques d'images
- SketchUp Mobile Viewer
- Les plugins

BOISPE ©BHPE 2022

Informations

Horaires de la formation

J1: 9h00/12h30 - 14h00/17h30 - J2: 8h00/12h30 - 14h00/16h30

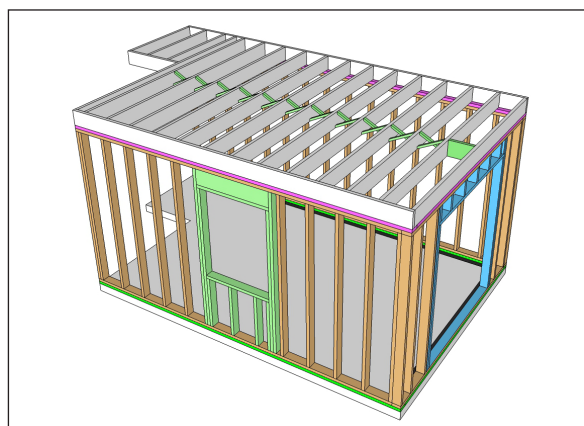
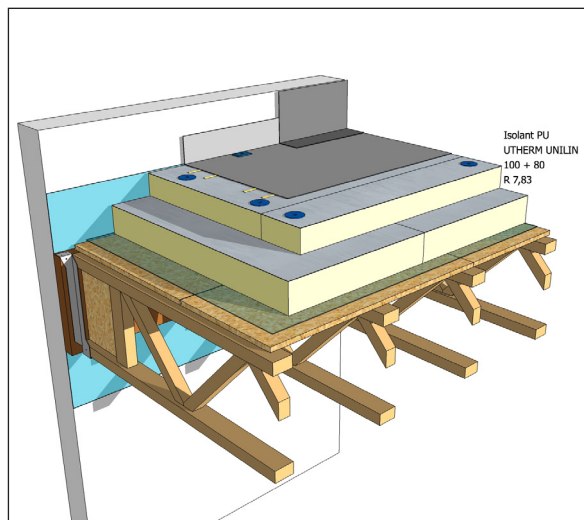
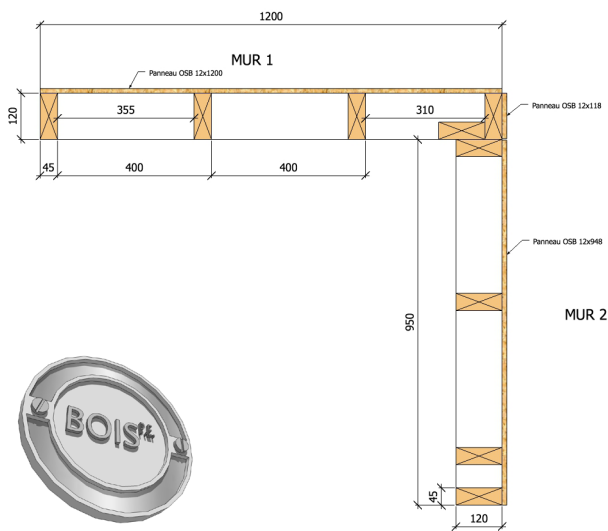
Nature de la formation :

Action d'acquisition, d'entretien ou de perfectionnement des connaissances

Équipement obligatoire : un ordinateur portable avec SketchUp installé + souris

Validation : QCM, attestation de fin de formation et certificat de stage

Responsable pédagogique : Christian FANGUIN



BOISst ©BHPE 2022

SketchUp COB :

dessiner facilement en **2D** et **3D**

pour mieux vendre et fabriquer vos constructions bois



Les moyens pédagogiques

Support de formation



≈ 45 pages

Un support de formation qui reprend les principales étapes d'utilisation, toutes les notes utiles pour travailler en autonomie ainsi qu'une série d'exercices exemples pour améliorer sa pratique.

Le logiciel Sketchup est paramétré pendant la formation sur votre ordinateur .

• Salle de formation avec projection, exemples de plans et dossiers de projets réalisés avec SketchUp.

- Exercices, questions/réponses avec le formateur, étude de cas et temps d'échange avec le formateur pendant les pauses.
- **ACCÈS PMR** : Les locaux sont accessibles pour les personnes à mobilité réduite, en fonction du handicap nous étudions toutes les possibilités d'entrées en formation.

Les plus de la formation

La formation se déroule dans un site exceptionnel de neuf bâtiments en ossature bois tous dessinés avec SketchUp, du permis de construire aux plans d'exécution.

Bien préparer sa formation SketchUp

Reportez vous aux instructions envoyées par mail 10 jours avant la formation pour télécharger le logiciel SketchUp gratuitement et valider l'équipement informatique que vous apporterez au stage.

Vos formateurs



Vincent LAROCHE. Chef d'une entreprise du bâtiment, spécialisée dans la rénovation énergétique de l'habitat et la réalisation d'agrandissements. Il utilise SketchUp au quotidien pour ses présentations commerciales et ses plans d'exécution.



Guillaume PARES. Maître d'œuvre spécialisé dans la construction écologique et les projets en bois. Il utilise SketchUp au quotidien pour ses présentations commerciales, ses dossiers de permis de construire et ses plans d'exécution.



Christian FANGUIN. Charpentier constructeur bois. Utilisateur de SketchUp depuis 2003 pour tous ses projets professionnels. Auteur de nombreux ouvrages techniques, il réalise toutes ses illustrations techniques avec SketchUp.

Association **BOIS HABITAT POLE EGLETONS**
Déclaration d'activité enregistrée sous le numéro **75190092919**
auprès du préfet de région NOUVELLE-AQUITAINE
SIRET : 839 660 719 00015